

TECHNISCHE ANGABEN

Der Solar Manager™ besteht aus dem Gateway und der Web Plattform. Auf dem Gateway ist primär die Optimierung implementiert, auf der Web Plattform die Visualisierung. Die Web Plattform erlaubt zudem einen einfachen Zugriff auf sämtliche Konfigurations-Einstellungen des Solar Managers™.

Der Solar Manager™ Gateway wird im Haus / in der Wohnung installiert und mit allen eingebundenen Geräten mittels LAN verbunden.

Plattform	ARM-Prozessor basierter mini-PC
Stromanschluss	Normale Steckdose (230V)
Ethernet (LAN)	300 Mbit/s
Grösse	11.2 cm x 8 cm x 4 cm
Gewicht	80 g
Speicher	1 GB RAM, 16 GB microSD-Karte



Die Solar Manager™ Web Plattform ist permanent mit dem Solar Manager™ Gateway verbunden. Sie ist 24h/7d verfügbar, damit die Daten der Solaranlage jederzeit verfolgt werden können. Die Solar Manager™ Web Plattform wird in einem ISO 27001 zertifizierten Datencenter betrieben, damit die Sicherheit der Daten gewährleistet werden kann. Auf die Solar Manager™ Web Plattform haben sowohl der Endkunde, der Installateur als auch der Support Zugriff, so dass bei Problemen ein Remote-Zugriff möglich ist.



SOLAR
M A N A G E R
Eigenverbrauch optimieren

VISUALISIEREN UND OPTIMIEREN DES EIGENVERBRAUCHS

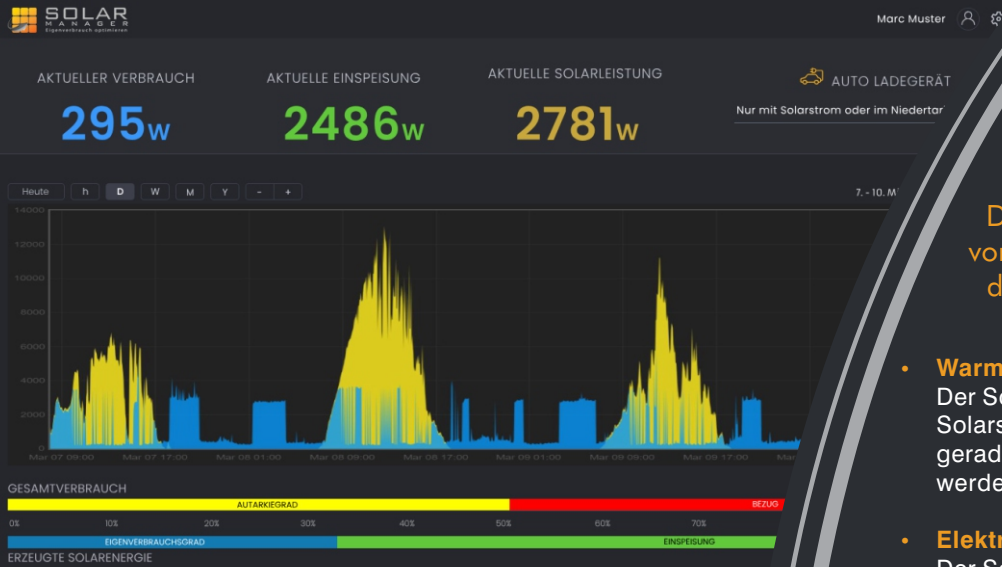


- Optimiert die Warmwasseraufbereitung, das Laden des Elektroautos, die Wärmepumpe und weitere grosse Verbraucher
- Sehr einfache Installation durch den Installateur
- Anlagenüberwachung (bei Problemen hat der Installateur Zugriff auf die Daten seiner Kunden)
- Die Konfiguration des Solar Managers™ kann durch den Installateur vorbereitet werden um die Zeit vor Ort beim Kunden zu minimieren



Homepage: www.solarmanager.ch
Kontakt: info@solarmanager.ch

VISUALISIEREN



Zwar ist die Maximalleistung einer PV-Anlage bekannt, der aktuell generierte Strom hängt aber vom Sonnenstand und vom Bewölkungsgrad ab. Ohne Messung und Darstellung des aktuell generierten und verbrauchten Stroms bleiben somit Fragen wie die folgenden offen:

- Wie viel Strom generiert die Anlage zum aktuellen Zeitpunkt?
- Wie viel Strom wird gerade verbraucht?
- Bleibt noch Solarstrom übrig, um die Waschmaschine zu bedienen oder beziehe ich dann teuren Hochtarif-Strom, so dass ich besser bis zum Abend warte, um vom Niedertarif zu profitieren?

Die Visualisierung des Solar Managers™ zeigt laufend den durch die PV-Anlage generierte Strom und den aktuellen Verbrauch an. Damit ist jederzeit sichtbar, ob ein Überschuss besteht und wie gross dieser ist, oder ob bereits Strom aus dem Netz bezogen wird. Dies sensibilisiert die Familienmitglieder, den Stromverbrauch zu optimieren.

Die Visualisierung ist mittels einem Browser aufrufbar. Ab 2019 wird eine App für das Handy zur Verfügung stehen.

OPTIMIEREN

Der Solar Manager™ verteilt einen allenfalls vorhandenen Solarstrom-Überschuss gemäss den Bedürfnissen des Eigentümers optimiert auf die grössten Verbraucher.

- **Warmwasser**
Der Solar Manager™ setzt den produzierten Solarstrom optimal zur Warmwasseraufbereitung ein - gerade so, dass kein zusätzlicher Strom eingekauft werden muss.
- **Elektro-Auto und -Velo**
Der Solar Manager™ lädt das Elektro-Auto nach den Bedürfnissen des Benutzers. Zudem ist die Anbindung von Elektro-Velos möglich.
- **Wärmepumpe**
Der Solar Manager™ kann moderne Wärmepumpen direkt ansteuern. Bei schönem Wetter wird das Haus / die Wohnung z.B. 1°C wärmer geheizt als üblich, um in der Nacht Energie zu sparen.
- **Speichersysteme (ab 2019)**
Der Solar Manager™ kann überflüssigen Solarstrom in einer Batterie speichern. Ist keine Batterie im Einsatz, kann der Solar Manager™ die optimale Batteriegrösse für Ihren Haushalt empfehlen. Dazu muss der Solar Manager™ mindestens ein Jahr im Einsatz sein.
- **Haushaltsgeräte (ab 2019)**
Der Solar Manager™ steuert über die neuen Smarthome-Standards (z.B. Bosch Home Connect) verschiedene Haushaltsgeräte an.
- **Weitere Geräte**
Die meisten Geräte, welche im Heimnetzwerk angebunden sind, können vom Solar Manager™ gesteuert werden. Melden Sie uns Ihr Wunschgerät und wir werden die Einbindung prüfen.