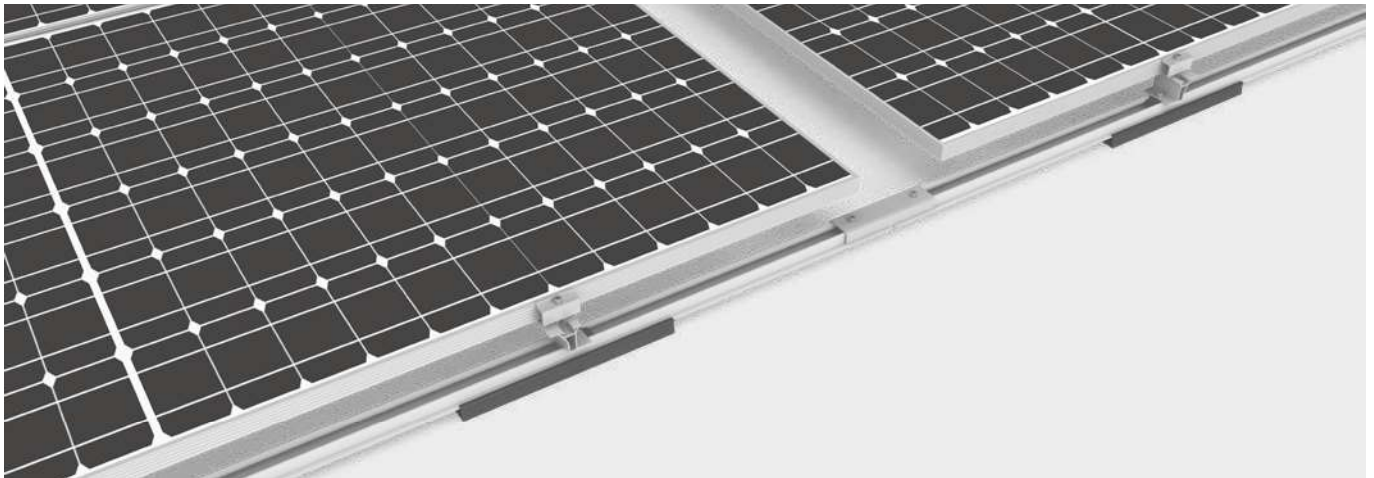




# K2 Dome Zero System

Für eine dachparallele Montage mit vielen der Dome 6 Komponenten. Eine sichere Verankerung mit Festanbindung kann bei Dächern mit mehr als 3° und geringen Lastreserven erfolgen.



## System-Highlights

### Dachneigung bis 10°

- Durch Dome FixPro S Festanbindung ist Einsatz auf Dächern bis 10° Dachneigung möglich

### Wenig Komponenten

- Wenig Komponenten durch bewährtes K2 Baukastensystem
- Für die Aufständigung kommt ein 0° Peak zum Einsatz

### Wenig Ballast

- Durch die Mat S und die Festanbindung bleibt der notwendige Ballast gering
- Ermöglicht den Einsatz auf Dächern mit geringen Lastreserven



Weitere Informationen,  
alle **technischen Daten und  
Komponenten**